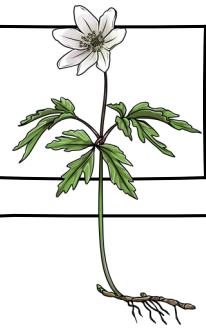


Wochenplan vom 19. bis 23. April 2021



Hallo meine Lieben,

hier ist unser neuer Wochenplan. Lest die Aufgaben genau.

Hakt ab, was ihr fertig habt.

Die letzte Spalte ist für eure Eltern. Dort markiere ich die Aufgaben, die eure Eltern mir bis Freitag als Foto schicken sollen.

Wer Anton-Aufgaben nicht in der Schule machen kann, macht sie als Hausaufgabe.

Das ist in dieser Woche wichtig: (Viele Kinder haben das schon gemacht.)

- X Melde dich auf unserem Padlet an und hinterlasse eine Nachricht.
- X Stelle ein Bild deiner Bohne auf unser Padlet.
- X Melde dich bei der Anton-App an. (Erst alter Code, dann neuer.)
- X Wenn du magst, stelle ein Bild deiner gebastelten Tulpe auf unser Padlet.

Tag	Fach	Aufgaben		
Montag	D			
	StU			
	Ma			
Dienstag	D	Wörter mit ie Klingt ein i lang, schreibt man meist ie. Übe heute das genaue Hören. - Sprachbuch S. 70 / 4 (Schreibe in dein Heft. Denke an das Datum.) Tipp: Kontrolliere mit der Wörterliste hinten im Buch.		X
		Lesen - Lies 20 Minuten im Lies Mal - Heft oder in einem Buch.		
	Ma	Geld - Buch S. 36 / 1 mündlich - Buch S. 36 / 2: Schreibe die Namen der Kinder in der richtigen Reihenfolge in dein Heft (Denke an Datum, B. S.) - Buch S. 36 / 4: Schreibe die Aufgaben sauber in dein Heft		X
		Einmaleins - Quadratzahlen - AH Miss. S. 53 - Finde heraus, warum Quadratzahlen ihren Namen haben. Die Lösung stelle ich am Mittwoch auf unser Padlet.		X

Tag	Fach	Aufgaben	✓	
Mittwoch	D	Wörter mit ä und äu - Sprachbuch S. 71: Nummern 1, 2 mündlich, Merksatz lesen - AH Sprache S. 43 / 1, 2, 3		X
	SU	Frühblüher - Schau die Videos auf dem Padlet an! - AB Frühjahrsblüher: 1. Markiere mit einem Buntstift die drei Nährstoffspeicher! 2. Markiere, was Pflanzen zum Wachsen brauchen! 3. Markiere, warum wir Frühblüher schützen müssen!		X
	Ma	Wiederholung - AH Nuss. S. 58		X
Donnerstag	D	Wörter mit ä / äu - AH RS (lila) S. 63 oben und 64: Beachte die Regeln: 1. lesen 2. merken 3. schreiben 4. kontrollieren		X
	Ma	Kernaufgaben üben Kernaufgaben sind die Aufgaben aus den Einmaleins-Reihen 1, 2, 5 und 10. Die kann man sich leicht merken und muss man wissen. - AH ZF S. 54 - AH Nuss. S. 59		X
	SU	Frühblüher - 2 AB Frühblüher: Lies. Setze fehlende Wörter ein. Male Wurzelstock, Zwiebel und Knolle richtig ein. - Die Lösungen stelle ich am Freitag auf unser Padlet.		
Freitag	D	Gedicht - Lesebuch S. 112 „Die Tulpe“: • Lies das Gedicht laut und leise. • Lass eine kurze Pause zwischen den Strophen. • Lerne das Gedicht auswendig.		
		Schreiben - 1 Seite Schreibschriftheft		X
	Wk	Bastle dir eine Tulpe in der Erde - Lesebuch S. 112		
	Ma	Einmaleins üben - Übe in deinem kleinen 1x1 Heft (15 Minuten)		
		Gerade und ungerade Zahlen - AH ZF. S. 75		X